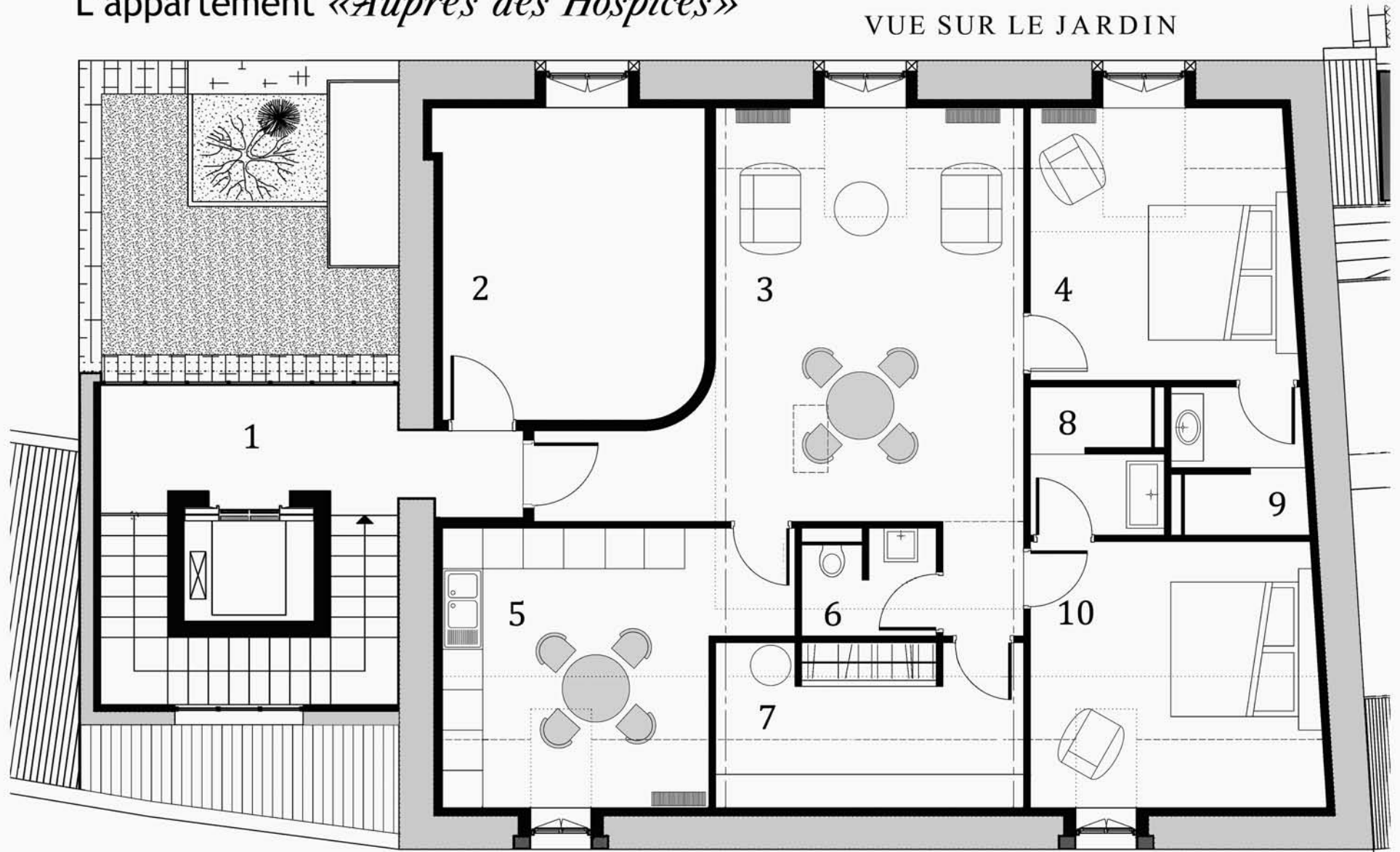


L'appartement «*Auprès des Hospices*»

VUE SUR LE JARDIN



VUE SUR LES HOSPICES

- | | | | |
|---|------------------------------|----|-------------------------------|
| 1 | Ascenseur | 6 | Sanitaires |
| 2 | Local Technique | 7 | Dressing (15 m ²) |
| 3 | Séjour (40 m ²) | 8 | Salle de bain |
| 4 | Chambre (20 m ²) | 9 | Salle de bain |
| 5 | Cuisine (20 m ²) | 10 | Chambre (20 m ²) |